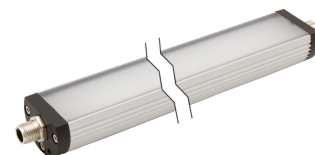


Série de luzes para máquinas EM42012x

Luz LED para máquina, Ø40mm luz branca, 5500K, 24V DC, -30-60°C, ficha M12 de 4 pinos, IP54, alumínio+PMMA difuso, com compartimento

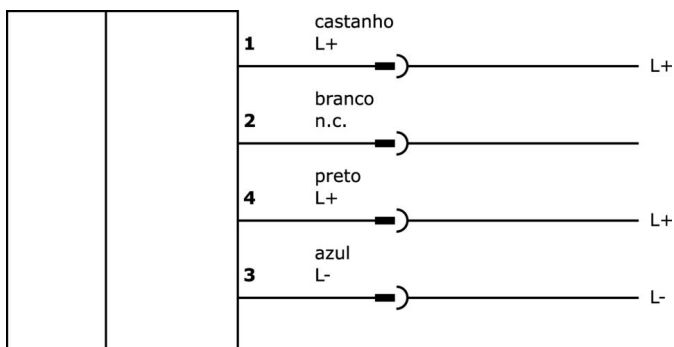


A luminária industrial fina e resistente à temperatura com índice de proteção IP54 está suficientemente equipada para iluminar áreas de trabalho em máquinas sem bombardeamento de líquido de arrefecimento e aparas ou dispositivos e sistemas. Com um corpo de luminária fino feito de perfil de alumínio extrudido e tampas de extremidade em plástico preto e uma cobertura PMMA selada e inquebrável, esta série é adequada para ser utilizada sempre que seja necessária uma luz de superfície sem cintilação e de desempenho otimizado sem componentes UV e IR e branca à luz do dia.

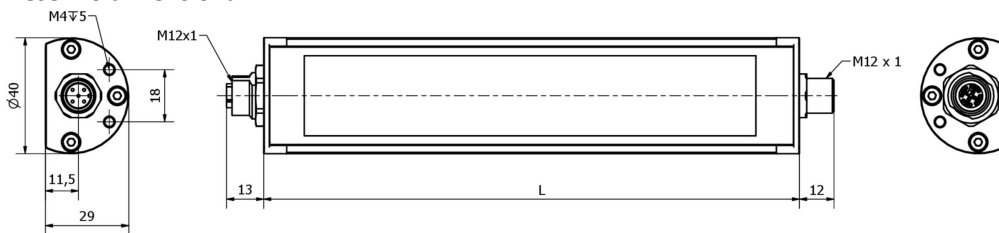
N.º do artigo.	EM420120	EM420121	EM420122
ardSOCA_Abmessungen			
Tensão de funcionamento			
Corrente operacional nominal	167mA	250mA	355mA
Potência	4W	6W	8,5W
Classe de protecção	III		
Fluxo luminoso	630lm	945lm	1260lm
Ângulo de abertura	100°		
Iluminância no centro (distância 1m)	200lx	300lx	400lx
Temperatura de cor	5500K		
ardSOCA_ElektrischerAnschluss			
Classe de protecção (IP)	IP54		
Material do invólucro	Alumínio		
Material do pára-brisas	Polimetacrilato de metilo		
Temperatura ambiente	-30 - 60°C		

N.º do artigo.	EM420123	EM420124	EM420125
ardSOCA_Abmessungen			
Tensão de funcionamento			
Corrente operacional nominal	542mA	710mA	1000mA
Potência	13W	17W	24W
Classe de protecção	III		
Fluxo luminoso	1890lm	2520lm	3780lm
Ângulo de abertura	100°		
Iluminância no centro (distância 1m)	600lx	750lx	1050lx
Temperatura de cor	5500K		
ardSOCA_ElektrischerAnschluss			
Classe de protecção (IP)	IP54		
Material do invólucro	Alumínio		
Material do pára-brisas	Polimetacrilato de metilo		
Temperatura ambiente	-30 - 60°C		

Ligação



Desenho dimensional



N.º do artigo.	L
EM420120	190mm
EM420121	280mm
EM420122	365mm
EM420123	540mm
EM420124	715mm

Programa de acessórios de extracção

NG400501



Fonte de alimentação CC, monofásica, 125x114x40mm, 24-28V, 5A, 90-264V CA 50Hz, 90-264V CA 60Hz, 127-370V CC, ligação de parafuso, IP20, alumínio, estabilizada, tensão de saída temporizada

VY000007



Módulo de luminosidade LED, 55x120x80mm, 4A, 24V DC, conector M12, IP40, plástico

VK000037



Adaptação, M12 fêmea (tomada) 3 pinos rectos, M8 macho (conector) 3 pinos rectos, 24V, -25-85°C, IP67, Óleo e lubrificantes de arrefecimento, Zona de soldadura

VK200021



Cabo de ligação, 2m, M12 Fêmea (tomada) 3pinos Angular, Extremidade do condutor livre, 3x0,34mm², PUR (Poliuretano), Ø4,3mm, 250V, -30-90°C, IP67, Adequado para corrente de arrasto e resistente à torção, Lubrificantes de óleo e de arrefecimento, Zona de soldadura, Sem silicone

VK200025



Cabo de ligação, 2m, M12 fêmea (tomada) 3 pinos rectos, extremidade do condutor livre, 3x0,34mm², PUR (poliuretano), Ø4,3mm, 250V, -30-90°C, IP67, adequado para corrente de arrasto e resistente à torção, lubrificantes de óleo e de arrefecimento, área de soldadura, sem silicone

VK200321



Cabo de ligação, 2m, M12 Fêmea (tomada) 4pinos Angular, Extremidade do condutor livre, 4x0,34mm², PUR (Poliuretano), Ø4,7mm, 250V, -40-90°C, IP67, Apropriado para corrente de arrasto e resistente à torção, Lubrificantes de óleo e de arrefecimento, Zona de soldadura, Sem silicone

VK200325



Cabo de ligação, 2m, M12 Fêmea (tomada) 4pinos Reto, Extremidade do condutor livre, 4x0,34mm², PUR (Poliuretano), Ø4,7mm, 250V, -40-90°C, IP67, Adequado para corrente de arrasto e resistente à torção, Lubrificantes de óleo e de arrefecimento, Área de soldadura, Sem silicone

VK003020



Tomada de cabo, Angular, Adequado para auto-montagem, Ligação de parafuso, Ø3-6,5mm, 4A, 240V, -25-90°C, M12 Fêmea (tomada) 4 pinos, IP67, PBT

VK003024



Tomada de cabo, recta, adequada para auto-montagem, ligação de parafuso, Ø3-6,5mm, 4A, 240V, -25-90°C, M12 fêmea (tomada) 4 pinos, IP67, PBT

Pode encontrar mais acessórios na nossa página inicial

Instalação



A montagem / instalação só pode ser efectuada por um electricista qualificado!

Eliminação



Avisos de segurança

/ Antes da primeira utilização, certifique-se de que segue todas as instruções de segurança que possam ser fornecidas nas informações sobre o produto.

/ Nunca utilize estes dispositivos em aplicações em que a segurança de uma pessoa dependa da sua funcionalidade.

/ Os sistemas de iluminação LED podem gerar radiação UV intensa, que pode danificar os olhos em caso de utilização incorrecta. O fabricante não pode ser responsabilizado por danos que resultem de uma utilização ou ligação incorrecta.